
NAMIBIE

« TERRE ANCESTRAL »

13 jours / 10 nuits - Au départ de Lyon ou Genève



Les points forts de votre circuit

Nichée entre le Kalahari et les eaux froides de l'Atlantique sud, la Namibie est forte d'une nature exceptionnelle. Parcourez les routes infinies des grands espaces namubiens, passez une nuit à la belle étoile dans l'une de ses réserves, découvrez la forêt pétrifiée du Damaraland et partez en croisière dans le lagon de Walvis Bay... En bref, immergez-vous dans un décor dépaysant et à couper le souffle lors d'un voyage en Afrique austral.

Les points forts de votre programme :

Confort de voyage :

- Transferts aéroports / hôtels / aéroports en autocar climatisé
- Excursions et safaris en autocar dans le cadre du programme (2 safaris dans le Parc National d'Etosha, trajets vers les sites et parcs, découverte de villes et villages)

Hébergement de qualité :

- Sélection d'hôtels et lodges de 1^{ère} catégorie et catégorie supérieure

Les Repas :

- Pension complète
- Déjeuners dans des lieux d'exception
- Dîner d'adieu au Joe's Beerhouse à Windhoek

Accompagnement professionnel :

- Guide francophone **durant tout le circuit**
- **Assistance de correspondants locaux** et transfériste à Paris
- Assistance téléphonique francophone **24h/24 – 7j/7**

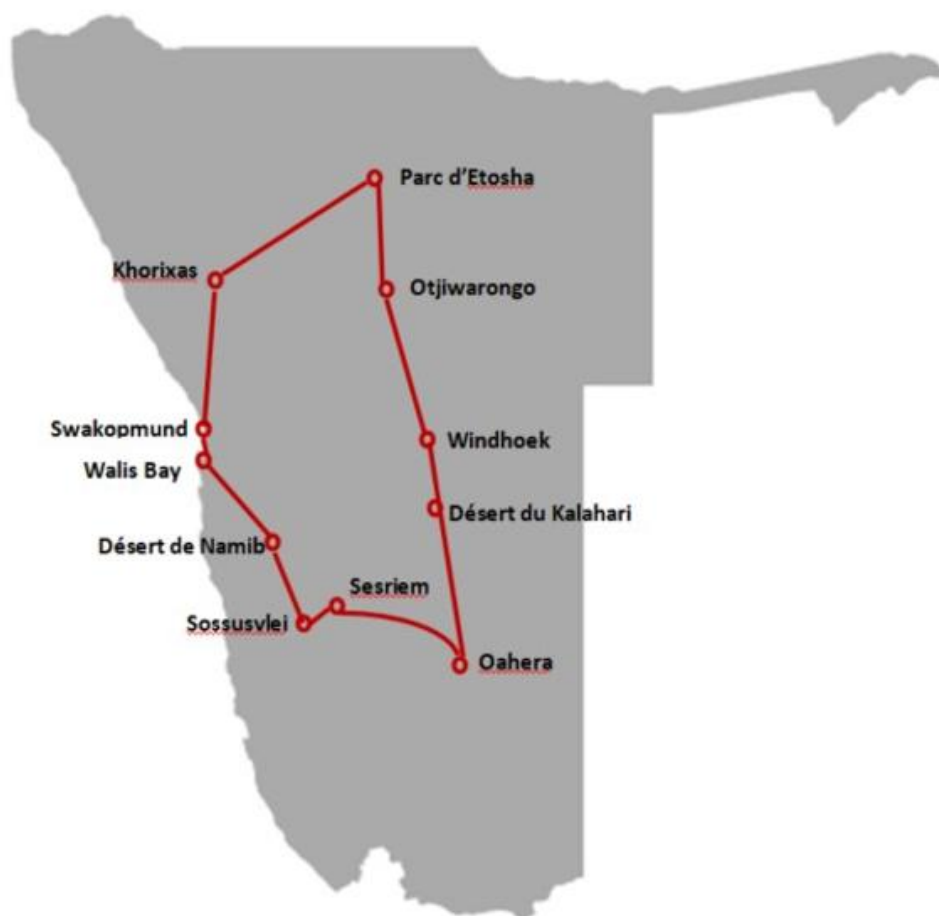
Engagement responsable :

- Circuit pensé avec une **démarche éco-responsable**
- Carnet de voyage **digital** via application personnalisée
- Partenariat avec **Greentripper** pour compenser les émissions carbone

Expériences uniques :

- **2 safaris dans le Parc National d'Etosha**
- **Safari en 4x4 dans le désert du Kalahari**
- **Marche avec les Bushmen**

Votre itinéraire



Jour 01	Lyon → Francfort → Windhoek ou Geneve → Addis Abeba	→
Jour 02	→ Windhoek / Otjiwarongo	→ + 295 KM / 4H00
Jour 03	Otjiwarongo / parc national Etosha - safari	255 KM / 3H00
Jour 04	Parc national Etosha - safari	
Jour 05	Parc national Etosha / Khorixas	370 KM / 4H00
Jour 06	Khorixas / Walvis Bay	470 KM / 6h00
Jour 07	Walvis bay	
Jour 08	Walvis bay / Désert de Namib	470 KM / 6H00
Jour 09	Désert de Namib	270 KM / 3H00
Jour 10	Désert de Namib / Oahera / Désert du Kalahari - safari	280 KM / 4 H00
Jour 11	Désert du Kalahari / Windhoek	290 KM / 3H30
Jour 12	Windhoek → Francfort → Lyon ou Addis Abeba → Genève	→
Jour 13	→ Lyon ou Geneve	→

JOUR 1 LYON OU GENEVE → ADDIS ABEBA

Temps de vol : environ 07h30

Rendez-vous des participants à l'aéroport de **GENEVE** ou **Lyon**

Assistance aux formalités d'embarquement à **GENEVE** et ➔ envol à destination de **Addis Abeba** sur vol régulier **ETHIOPIAN AIRLINES** OU Assistance aux formalités d'embarquement à **Lyon** et ➔ envol à destination de **Frankfort** sur vol régulier **LUFTHANSA**

Prestations et nuit à bord.

JOUR 2 **ADDIS ABEBA ➔ WINDHOEK / OTJIWARONGO**

Temps de vol : environ 05h45 + 295 Km – temps de route : environ 04h00

Prestations à bord.

Arrivée à **Addis Abeba** dans la matinée puis vol en correspondance pour **WINDHOEK**.

A votre arrivée à **WINDHOEK**, passage des formalités de police et de douane, récupération de vos bagages puis accueil par votre guide local francophone qui vous accompagnera durant votre circuit.

Départ par la route pour la petite bourgade D'OKAHANDJA vous offre un stop agréable. Elle fût initialement une base pour les missionnaires, et son histoire est étroitement liée à celle du peuple Herero. C'est l'emplacement de l'un de leurs plus importants centres tribaux.

Découverte du petit marché artisanal spécialisé dans les sculptures d'objet en bois provenant du nord du pays.

Puis route pour otjiwarongo.

C'est un important centre d'élevage et de commerce de bétail sur la route conduisant vers le nord. En langue herero, Otjiwarongo signifie « terre du bétail gras ».

Diner et nuit à l'**OUT OF AFRICA TOWN LODGE 3*** ou de même catégorie

INCLUS POUR DEPART DE LYON UNIQUEMENT (horaires de vols) : Déjeuner au **OKAHANDJA COUNTRY HOTEL**



JOUR 3 **OTJIWARONGO / LE PARC NATIONAL ETOSHA - SAFARI**

255 km – Temps de route : environ 03h00

Petit déjeuner au lodge

Ce matin, route en direction **du Parc National d'Etosha**.

Le Parc National d'Etosha est unique en Afrique. La caractéristique principale de ce parc est son marais salant si grand qu'il peut être aperçu depuis l'espace. Pourtant, il y a une faune abondante qui se rassemble autour d'une oasis, vous donnant une observation de la faune presque garantis.

Déjeuner buffet au Okaukuejo Rest Camp, situé au cœur du parc.

Après-midi **safari en 4X4 dans la partie est du parc d'Etosha**, réputée pour la diversité exceptionnelle de sa faune. Il vous sera possible d'observer les mammifères vivant dans cette partie de l'Afrique (114 espèces), du plus commun au plus rare, ainsi que quelques-unes des 340 espèces d'oiseaux recensés.

Dîner et nuit au **ETOSHA VILLAGE** ou de même catégorie

L'Etosha Village vous accueille aux portes du parc national d'Etosha. Alliant confort moderne et style africain traditionnel, cet établissement met à votre disposition un restaurant, 2 piscines, un bassin pour enfants et une boutique de souvenirs. Les chambres à la décoration personnalisée de l'Etosha Village disposent de la climatisation et d'une salle de bains privative avec douche. Elles bénéficient également d'une terrasse meublée sur laquelle vous apprécierez de vous détendre.

Demi-journée de safari en 4X4 (inclus l'eau minérale dans le véhicule)



JOUR 4 LE PARC NATIONAL ETOSHA / JOURNEE SAFARI

Petit-déjeuner au lodge

Journée complète de safari en bus dans le Parc National d'ETOSHA l'un des principaux sanctuaires animaliers d'Afrique, proclamé réserve en 1907 par le gouverneur allemand von Lindequist. Le cœur du parc est le "Etosha Pan", qui signifie « lieu de l'eau sèche », une vaste dépression plate d'environ 5 000 km². Cette grande étendue blanche où mirages et troupeaux se confondent, en font une expérience unique en Afrique. 144 espèces de mammifères coexistent dans ce parc qui couvre une superficie de 22 270 km². Cela inclut éléphants, girafes, gnous bleus et rhinocéros noir. Parmi les prédateurs, lions, guépards, léopards et plusieurs espèces de chat sauvage. Hyènes et chacals sont les charognards. Il existe diverses espèces d'antilopes allant de l'élan majestueux à la plus petite des antilopes, le timide



dik-dik Damara. Cet incroyable territoire où vivent plus de 300 espèces d'oiseaux offre sans conteste l'un des plus beaux tableaux de la vie sauvage au monde.

Déjeuner en cours d'excursion à Halali Camp au cœur du parc

En fin de journée, sortie du parc par la porte d'Okaukuejo et retour à votre au Lodge.

Dîner et nuit au **ETOSHA VILLAGE** ou de même catégorie

Journée de safari en 4X4 (cette option inclus l'eau minérale dans le véhicule)

JOUR 5 PARC NATIONAL ETOSHA / KHORIXAS

370 Km – Temps de route : environ 04h00

Petit-déjeuner au lodge

Ce matin, route pour la petite ville de Kamanjab situé dans le Damaraland et connue notamment pour abriter une communauté Himba.

Visite d'un village Himba : peuple semi-nomade originaire de la région. Ils se caractérisent par leur allure très fière, leur peau rouge et leur coiffure avec une signification pour chacune. Votre guide vous initiera à toute cette culture.

Puis, nous continuerons à nous enfoncer au cœur du Damaraland vers la ville de Khorixas.

Déjeuner buffet au Vingerklip Lodge en cours de route. La situation exceptionnelle de ce lodge vous offre une vue panoramique sur le site du Vingerklip, avec comme arrière-plan un panorama ayant des airs de Monument Valley namibien.



Balade au pied du Vingerklip : le « **doigt de pierre** », étrange formation rocheuse de 35 m de hauteur dont la forme primitive a été petit à petit réduite par l'érosion.

Route et installation à votre lodge

Dîner et nuit au **IGOWATI COUNTRY LODGE** ou de même catégorie.

JOUR 6 KHORIXAS / WALVIS BAY

470 km – Temps de route : 06h00

Petit-déjeuner au lodge

Visite d'un site paléontologique remarquable : la Forêt Pétrifiée, classée monument national depuis 1950.

Ici, le long d'une large vallée, des arbres appelés Cordaites, de la famille des Pins, furent il y a 125 millions d'années amenés durant des crues gigantesques. Provenant de régions lointaines ces arbres, dont certains atteignent 30 mètres de longueur et une circonférence de 6 mètres, ont été ensuite recouverts par des centaines de mètres de sédiment. La partie organique a progressivement été remplacée par la silice et le phénomène de pétrification a transformé ces arbres en pierre. Plus tard au fil des milliers

d'années l'érosion a mis à nu ces reliques de pierre.

Rencontre avec le peuple Damara au Leaving Damara Museum. Ce village, illustre la vie quotidienne de l'un des plus anciens peuples du pays, de la fabrication des armes et outils par le forgeron, au tannage du cuir pour la production de vêtements traditionnels, en passant par la création de bijoux et l'artisanat, la danse, le chant, les jeux traditionnels, ou bien encore comment faire du feu. Vous serez étonnés par le langage khoi, leur fameuse langue à « clics » ! Une jolie visite à la découverte de l'un des plus anciens peuples de Namibie.

Visite de Twyfelfontein, dans le Damaraland, **ce site pariétal et ses centaines de gravures rupestres** constituent une étape indispensable. Ici, sur un petit plateau de grès rouge au pied d'une source qui fut probablement pendant un temps abondant, un peuple aujourd'hui disparu a laissé pour les générations futures un incroyable bestiaire gravé sur la roche. Animaux eux aussi disparus ou toujours existants, empreintes diverses, représentations abstraites, sont autant de témoins d'un grand art pariétal. Attention : marche de 1 heure à 1 heure 30 sur sentier sableux et rocailleux afin d'atteindre les gravures (niveau facile, prévoir de bonnes chaussures)

Découverte de la montagne brûlée, ce site donne l'impression d'avoir été exposé au feu. Vous pourrez admirer les versants couverts de schistes et de rayures de basaltes.

Déjeuner à l'étonnant Twyfelfontein Country Lodge qui surplombe le désert du Damaraland (ou de même catégorie)



Dans l'après-midi, vous prendrez la route en direction de la côte, le long de pistes où se succèdent des paysages impressionnants. Vous atteindrez la **Skeleton Coast** et la descendrez jusqu'à **Walvis Bay**.

En cours de route, **arrêt photo sur la plage à la découverte d'un bateau échoué**, typique représentation de la côte des squelettes avec ses épaves, ses squelettes d'animaux...

Installation, *Dîner* et nuit au **BAY VIEW RESORT** ou même catégorie.

JOUR 7 **WALVIS BAY / SWAKOPMUND**

Petit-déjeuner buffet

Le matin croisière « mola mola » embarquement à bord d'un bateau en direction de Pélican point :
A l'extrémité du lagon généralement peuplé de flamants roses et de pélicans, découverte d'une colonie d'otaries. Un peu plus au large, les dauphins viennent souvent jouer autour des bateaux. *Déjeuner léger à bord du bateau - Des sandwiches, viandes froides et des huîtres fraîches accompagnées de vin mousseux sont servis à bord.*
Ouvrez les yeux ; otaries, pélicans, baleines (selon la saison) ne sont jamais loin du bateau...

Combiner la croisière au 4x4 vers Sandwich Harbour (déjeuner dans les dunes inclus)
Site merveilleux, ou les dunes et le lagon offrent un spectacle fabuleux.
La balade en 4x4 débute par un passage dans le delta de la rivière Kuiseb, pour atteindre Sandwich

Harbour vous devrez traverser des dunes géantes. Les points de vue extraordinaires associés aux sensations uniques ressenties lors de ce type de conduite feront de cette excursion une expérience inoubliable. Vous ferez une impressionnante ascension des dunes et l'observation de milliers de flamants roses.

Route pour **Swakopmund et petit tour panoramique de la ville (sauf si option Sandwich Harbour)**
Une station balnéaire populaire auprès des touristes européens et sud-africains avec une légère atmosphère nostalgique et très lente. L'attrait de la ville est son architecture germanique du bord de la Baltique du début du XXe siècle, ses promenades où il fait bon flâner ou les pâtisseries de la Kaiser Wilhelm Strasse. Swakopmund et ses rues aux noms allemands ont longtemps paru être une aberration anachronique. Située non seulement en Afrique mais aussi au milieu du désert. C'en est devenu son principal attrait touristique. L'édifice le plus symbolique de Swakopmund est le bâtiment Hohenzollern dominé par un Atlas supportant le monde.

Retour à votre hôtel.

Dîner de poissons au restaurant sur pilotis vue mer The raft ou à l'hôtel et nuit au **BAY VIEW RESORT** ou de même catégorie



JOUR 8 WALVIS BAY / DESERT DE NAMIB

470 km – Temps de route : 06h00

Petit déjeuner buffet

Ce matin, départ vers la vallée de la lune « Moonlandscape » et ses paysages à couper le souffle.

Découverte de la vallée de la lune, nom donné à une partie de la vallée de la rivière Swakop aux environs de la ville de Swakopmund. Le paysage de type lunaire, érodé par des milliers d'années de vents et de pluies, est grandiose. La rivière qui coule de temps à autres dans le fond de cette vallée, apporte un peu de fertilité et d'eau qui permettent à certaines plantes de survivre dans cet environnement hostile. L'homme a essayé d'utiliser, au début du siècle précédent, certaines parties de cette vallée pour l'agriculture et l'élevage. Ces expériences ont malheureusement toutes échouées du fait de l'hostilité de l'environnement.

Découverte de la Welwitschia mirabilis, curiosité botanique qui se trouve presque exclusivement dans les zones de brouillard du désert du Namib. Certains spécimens sont vieux de plus de 1500 ans.

Vous emprunterez la piste sur 9 km à travers le fameux Kuiseb canyon : formation géologique aux schistes plissés au travers laquelle la rivière Kuiseb a creusé un impressionnant canyon. Cette rivière marque la limite entre les immenses plaines rocailleuses du nord et la mer de sable qui rejoint le fleuve Orange

Arrêt photo de groupe devant le panneau indiquant le passage du tropique du Capricorne avec remise d'un certificat.

Déjeuner d'un steak de viande d'oryx au ROSTOK RITZ LODGE perdu au milieu du désert (ou de même catégorie).

L'après-midi, **traversée du Parc National du Namib Naukluf** le long de pistes qui serpentent à travers un paysage désertiques où se côtoient oryx, autruches etc..

Avec une superficie de 49 800 km², le Parc National Namib Naukluft est la plus grande réserve de Namibie et l'un des plus grands parcs nationaux au monde (4ème position). Il englobe des paysages très variés, allant des immenses étendues de dunes de sable rouge de Sossusvlei aux montagnes du Naukluft, où alternent gorges profondes et sommets majestueux, en passant par Sandwich Harbour, une langue dunaire, paradis des oiseaux. Le parc se divise en quatre secteurs : Sesriem / Sossusvlei, les dunes de Sossusvlei et le canyon de Sesriem font partis des sites les plus visités de Namibie.

La région de Sossusvlei, longue de 300 km et large de presque 150 km, constitue un vaste désert de sable réputé renfermant certaines des dunes les plus hautes et les plus belles du monde. Les alentours comprennent de nombreuses cuvettes asséchées, dont le fameux Dead Vlei composé d'arbres morts. Naukluft, zone protégée depuis 1964, est une chaîne montagneuse qui surplombe les plaines du Namib central. Certains sommets dépassent les 2000 mètres.

Installation à votre lodge

Dîner et nuit au **HAMMERSTEIN LODGE** ou de même catégorie



JOUR 9 DESERT DE NAMIB

270 km - Temps de route : 03H00

Départ matinal **et petit déjeuner sous forme de pique-nique** à emporter (gâteau, fruit, 1 jus, 1 yaourt etc..)

Arrivée à Sesriem et entrée dans le **Parc National du Namib-Naukluft section sud** : C'est aussi un camping, une station-service et un magasin d'alimentation. A l'origine le canyon de Sesriem, qui signifie en Afrikaans « six cordées » était un endroit vital pour les peuples Nama, Hereros et Damara. En effet, la présence d'une source permanente a suscité au fil des siècles la convoitise de ces différents peuples. Aujourd'hui habitée principalement par des oiseaux, la source et le canyon sont un lieu d'excursion.

Les derniers kilomètres avant les dunes seront parcourus à bord de navettes 4x4 spécialement équipées pour accéder aux sites.

Découverte de l'incroyable site de « Sossusvlei » où vous trouverez les plus hautes dunes du monde (plus de 300 mètres) dans le plus vieux désert de la planète ! Le Namib est aussi le royaume de l'oryx, une antilope qui a su s'adapter aux dures conditions climatiques du désert.

Les plus courageux pourront tenter l'ascension de la célèbre « Big Daddy », la plus haute dune. Pour ce faire, plusieurs chemins s'offriront à vous. À tout moment, vous pourrez redescendre vers le site de la Dead Vlei en coupant la dune à pied.

Au pied des dunes, **découverte de « Dead Vlei »**, un lac asséché au milieu des dunes. Spectacle magique, où seuls quelques arbres morts subsistent encore

Après la visite de Sossusvlei, **TRANSUNIVERS vous offre un verre de champagne local afin de célébrer votre descente.**

Déjeuner au Sossusvlei Lodge situé à l'entrée du parc au cœur de cet incroyable désert.

Vous finirez votre découverte par une balade dans Sesriem canyon, gorge de 50 m de profondeur, creusée par la rivière Tsauchab. Sesriem signifie 6 lanières : ce qui était nécessaire pour remonter les seaux d'eau depuis la gorge.

Retour à l'hôtel dans l'après-midi pour vous reposer de cette journée intense
Dîner et nuit à votre lodge



JOUR 10 DESERT DU NAMIB / OAHERA / DESERT DU KALAHARI - SAFARI
280 km - Temps de route : 04H00

Petit déjeuner au Lodge.

Ce matin, départ pour la petite ville de **Maltahohe**, à l'écart des sentiers touristiques, afin de rencontrer le chaleureux et jeune peuple Nama.

ACTION ECO SOLIDAIRE : *(selon les jours d'ouvertures de l'école et les vacances scolaires)*

Découverte de l'école et rencontre avec les jeunes écoliers. Cette région de Namibie souffre d'un manque d'infrastructures et de moyens pour subvenir au besoin des enfants.

Selon les besoins de l'école, nous vous orienterons, si vous le désirez, pour acheter et offrir des fournitures scolaires lors de votre passage dans leurs locaux.

Vous continuerez votre découverte du peuple Nama lors d'un spectacle de danses, chants et théâtre au sein d'une association permettant à ce jeune peuple de partager son mode de vie et ses coutumes : par leurs chants accompagnés de danses vous découvrirez des scènes de vie quotidienne du peuple Nama.. Par votre présence, vous contribuerez également à dynamiser une région oubliée des sentiers du tourisme classique.

Déjeuner dans le centre. (Sous conditions de présence de la chorale)

Départ en direction de **Kalahari**
Installation à votre lodge

En fin de journée, départ pour **un safari en véhicule 4x4 dans la réserve privée du lodge**. Vous y découvrirez girafes, rhinocéros, zèbres etc...Apéritif au cœur de la réserve au coucher du soleil.

Nuit au **LAPA LANGE GAME LODGE** ou de même catégorie

JOUR 11 DESERT DU KALAHARI / WINDHOEK
290 km - Temps de route : 03H30

Petit déjeuner matinal

Départ pour **une excursion à pied à la découverte du désert du Kalahari. Une promenade avec un Bushmen.** Cette marche vous permettra de découvrir le mode et les coutumes de ce peuple nomade, premiers habitants de l'Afrique australe.

Départ vers **Windhoek**, découverte en chemin des belles montagnes du komashocland.

Déjeuner au restaurant La Marmite



ville est l'**unique jardin botanique de Namibie**. Il vise à la protection et à la promotion des plantes indigènes. Une grande partie du jardin est à l'état sauvage afin que le visiteur ait la possibilité de voir les plantes dans leur environnement naturel, typique de la savane des hauts plateaux. Visitez la « Maison du désert » où certaines plantes fascinantes du désert du Namib sont exposées. Le jardin possède également l'un des plus denses peuplements de « Windhoek Aloe » (Aloe littoralis), le symbole de la ville de Windhoek. Forêt d'arbres à carquois, sentiers et aires de pique-nique vous permettent de profiter du cadre paisible du lieu. Egalement présents, **plus de 200 espèces d'oiseaux et de petits mammifères** tels que le daman des rochers.

Installation à votre hôtel.

Dîner au restaurant Joe's Beer ou de même catégorie

Nuit au **Avani HOTEL 4* NL** ou de même catégorie

JOUR 12 WINDHOEK → ADDIS ABEBA → PARIS

Temps de vol : environ 05H45

Petit déjeuner à l'hôtel

Tour de ville de windhoek.

Capitale de la Namibie, au cœur du Khomashochland à 1654 mètres d'altitude. La ville est le cœur et le nerf central du pays. Appelée par les premiers indigènes, « **l'endroit de la vapeur** » ou « **eau de feu** », à cause des nombreuses sources d'eau chaudes qui entourent la ville. Les Allemands arrivèrent en 1890 et la ville grandit autour du vieux fort et du Tinten Palace qui surplombent la ville. Elle doit son nom actuel, Windhoek (la place du vent) aux Sud-Africains qui occupèrent le pays en 1914. Ses faubourgs dispersés donnent à Windhoek un aspect tranquille et provincial.

Arrêt au marché artisanal de la ville pour un petit temps libre afin d'y effectuer vos derniers achats

DEJEUNER DANS LA VILLE (uniquement pour le vol a destination de Lyon, lufthansa)

Arrêt au marché artisanal de la ville pour un petit temps libre afin d'y effectuer vos derniers achats

Transfert à l'aéroport de Windhoek, et assistance aux formalités d'enregistrement.

Envol à destination de Lyon sur vol régulier LUFTHANSA VIA FRANKFORT ou Envol à destination de Genève sur vol régulier Ethiopian VIA ADDIS ABEBA

Prestations et nuit à bord.

JOUR 13 → LYON OU GENEVE

Temps de vol : environ 07h30

Prestations à bord.

Arrivée à **LYON OU GENEVE**

N.B.: L'ordre des visites pourra être modifié selon les impératifs locaux.



Votre hôtel à OTJIWARONGO

OUT OF AFRICA TOWN LODGE 3*

(ou de même catégorie)



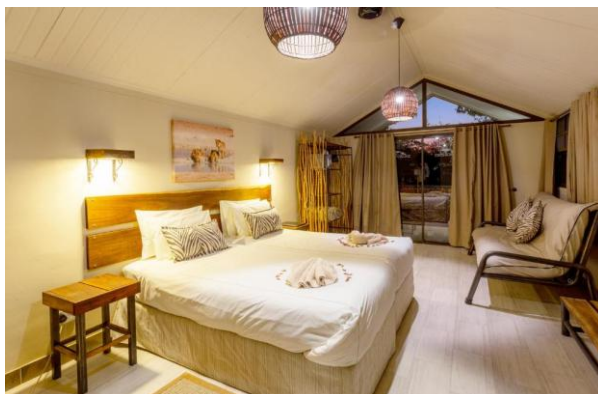
Situé à Otjiwarongo, l'Out of Africa Town Lodge dispose d'un restaurant, d'une piscine extérieure, d'un bar et d'un salon commun. une connexion Wi-Fi gratuite dans l'ensemble de ses locaux. Les chambres sont équipées de la climatisation, d'une télévision par câble et d'un réfrigérateur.



Votre hôtel à ETOSHA

ETOSHA VILLAGE

(ou de même catégorie)



L'Etosha Village vous accueille aux portes du parc national d'Etosha. Alliant confort moderne et style africain traditionnel, cet établissement met à votre disposition un restaurant, 2 piscines, un bassin pour enfants et une boutique de souvenirs. Les chambres à la décoration personnalisée de l'Etosha Village disposent de la climatisation et d'une salle de bains privative avec douche. Elles bénéficient également d'une terrasse meublée sur laquelle vous apprécierez de vous détendre.



Piscine



Bar



Chambres familiales



Restaurant

Votre lodge à KHORIXAS IGOWATI COUNTRY LODGE

(ou de même catégorie)



Situé à l'entrée du Damaraland, Igowati lodge est le point de départ idéal pour de nombreuses excursions dans la région. Igowati signifie « Dune du désert ». Les chambres sont entièrement équipées avec salle de bain privative, L'hôtel offre les services d'un restaurant à la carte, le bar est ouvert durant la journée ainsi qu'une boutique souvenir. Vous pourrez aussi vous rafraîchir dans la piscine du lodge.



Piscine



Bar



Chambres familiales



Restaurant

Votre hôtel à WALIS BAY

BAY VIEW RESORT

(ou de même catégorie)



Situé à Langstrand entre Swakopmund et Walvis bay, le Bay View Resort Namibia propose une connexion Wi-Fi gratuite, un restaurant, un jardin et un bar. Vous profiterez d'une vue sur la mer et d'une piscine extérieure. Les logements comprennent un coin salon, une télévision et une salle de bains privative.



Wifi gratuit



Piscine



Bar



Restaurant

Votre lodge au Désert NAMIB

HAMMERSTEIN LODGE

(ou de même catégorie)



Hammerstein Lodge Namib Desert se trouve aux portes du désert. Profitez des installations de loisirs (une piscine extérieure par exemple) et des nombreux équipements et services qui caractérisent l'établissement, notamment l'accès Wi-Fi à Internet gratuit.



Votre lodge au Désert du Kalahari

LAPA LANGE GAME LODGE

(ou de même catégorie)



Situé à seulement 4 km de désert du Kalahari, le Lapa Lange Game Lodge propose des safaris et l'observation des animaux venant s'abreuver à son trou d'eau. Il possède une piscine extérieure et des jardins verdoyants très soignés.

Les suites sont toutes équipées d'une terrasse privée avec vue sur la nature environnante. Leur décoration moderne est déclinée dans des tons neutres. Chacune est dotée d'un réfrigérateur et d'une salle de bains privative.

Vous pourrez vous détendre dans la piscine ou aux abords du trou d'eau et observer les différents animaux qui viennent s'y abreuver. Les autres activités disponibles incluent les safaris et la randonnée.

Le restaurant propose des plats de gibier et un petit-déjeuner, déjeuner et dîner sous forme de buffet. Vous pourrez acheter des souvenirs à la boutique prévue à cet effet.



Votre hôtel à WINDHOEK

AVANI HOTEL 4*

(ou de même catégorie)



L'AVANI Windhoek Hôtel & Casino est situé au cœur de Windhoek, la capitale de la Namibie. Il dispose d'un casino et d'une salle de sport. Le Wifi gratuit est disponible dans les chambres de l'hôtel. Le Wifi est disponible gratuitement

Chaque chambre climatisée offre une vue sur la ville. Elles sont équipées d'un minibar, d'un plateau/bouilloire et d'une télévision par satellite à écran plat. La plupart des chambres comprennent une salle de bains privative avec une douche.

Le restaurant Dunes sert des repas sous forme de buffet et dispose d'une terrasse ombragée. Le bar-salon Oasis se trouve à côté du restaurant Dunes, et le bar Casino, situé à l'intérieur du casino, est un bar de style club. Le Stratos Rooftop dispose d'un bar, d'un restaurant, d'installations de conférence et d'une piscine.



Chambres familiales



Climatisation



Restaurant



Bar



Piscine



Réception 24h/24



Wifi gratuit